

# Informations d'urgence

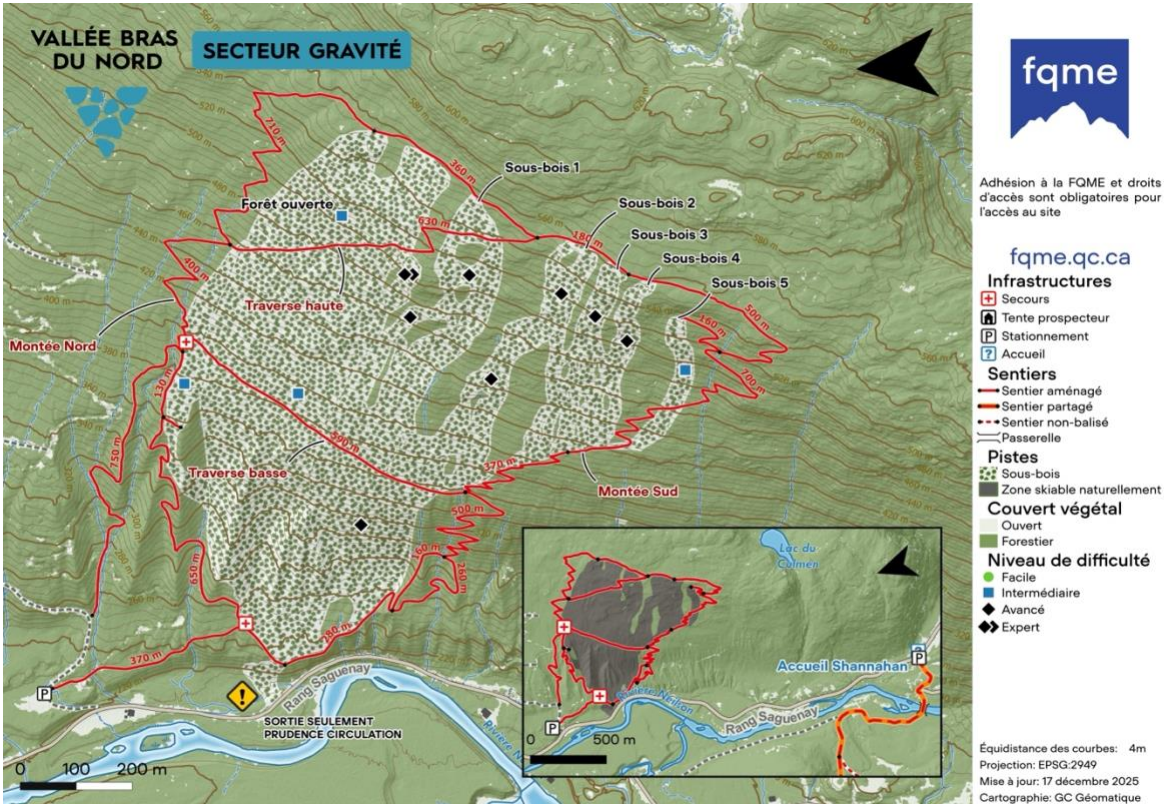
Dernière mise à jour : 08 janvier 2026

<b>Nom du site (Appellation populaire)</b> VBN Secteur Gravité	<b>Nom officiel du site</b> Vallée Bras-du-Nord
<b>Réception cellulaire : Nulle</b>  Où est le téléphone le plus prêt Accueil Shannahan (accès au Wi-Fi à l'accueil de la ZEC)  Distance de celui-ci (km/minutes) 2.5 km à partir du stationnement	<b>Adresse</b> 2180 rang Saguenay, St-Raymond, G3L 3G3  <b>Coordonnées GPS du stationnement</b> 47.096575, -71.8865346
<b>En cas d'urgence    Appeler le 911</b>	<b>Directions pour se rendre</b> Prendre le rang Saguenay direction nord jusqu'à l'accueil Saguenay de la Zec Batiscan Neilson. L'entrée du secteur de ski se trouve dans le stationnement du haut.
<b>Coordonnées GPS stationnement urgence</b> 47.092915, -71.886832	

<b>Sentier d'évacuation</b>	
<b>Sentier motorisé</b> Accès en motoneige près du secteur de ski. 3 accès possibles.  <b>Coordonnées GPS des points de rencontre</b> 47.092915, -71.886832  <b>Distance entre stationnement et points de rencontre</b> : 200m à 800m en motoneige	<b>Informations supplémentaires</b> Point de rencontre avec les premiers répondants en bas des pistes à la sortie sur la route

<b>Matériel</b>	
<b>Matériel de 1<sup>er</sup> soins disponible sur place</b>  Motoneige et traîneau d'évacuation (au besoin)  2 barils + Sled Med avec sacs au sec : couverture polar, matelas de sol, bâche, sam splint, couverture de survie, bandages triangulaire, collier cervical, cordelettes, mousquetons	<b>Endroit où il est disponible</b>  Au croisement de la montée Nord et de la traverse haute  <b>Coordonnées</b> : 47.093119, -71.8760923  En bas de la Forêt ouverte  <b>Coordonnées</b> : 47.0933062, -71.8851843

<b>Hôpital le plus près</b>	
<b>Nom</b> : Hôpital régional de Portneuf  <b>Distance</b> : 28 km à partir du stationnement	<b>Adresse</b> : 700 rue Saint-Cyrille, Saint-Raymond, Qc, G3L 1W1



Fédération  
québécoise  
de la montagne  
et de l'escalade

fqme.qc.ca



# Informations d’urgence

Dernière mise à jour : 08 janvier 2026

<b>Nom du site (Appellation populaire)</b> Vallée Bras-du-Nord Secteur Hauteur et Sommets	<b>Nom officiel du site</b> Vallée Bras-du-Nord
<b>Réception cellulaire :</b> Nulle  <b>Où est le téléphone le plus prêt :</b> Accueil Shannahan  <b>Distance de celui-ci (km/minutes)</b>	<b>Adresse</b> 2180 rang Saguenay, St-Raymond, G3L 3G3  <b>Coordonnées GPS du stationnement</b> <b>47° 4' 27.06" N, 71° 53' 23.78" W</b>
<b>En cas d’urgence      Appeler le 911</b>	
<b>Coordonnées GPS stationnement urgence</b> 47° 4' 29.93" N, 71° 53' 38.06" W	<b>Directions pour se rendre</b>  À partir de St-Raymond, prendre le rang Saguenay direction nord jusqu’à l’accueil Shannahan pour y stationner votre véhicule et valider vos droits d’accès. En ski, descendre le chemin de la passerelle. Le départ du sentier d’ascension se trouve de l’autre côté de la passerelle suspendue. Suivez les balises pour le ski de montagne.

## Sentier d’évacuation

<b>Sentier motorisé</b>  Accès en motoneige à la base des deux secteurs et jusqu’à la tente prospectrice du secteur des Sommets.  <b>Coordonnées GPS des points de rencontre</b>  Sortie du secteur Hauteur : 47° 4' 42.47" N, 71° 55' 10.82" W Sortie du secteur Sommets : 47° 4' 14.94" N, 71° 54' 53.70" W  <b>Distance entre stationnement et points de rencontre :</b>  La distance entre les points de rencontre et le stationnement est d’environ 3,5 km.	
---	--

## Matériel

<b>Matériel de 1<sup>er</sup> soins disponible sur place</b>  2 caches de sécurité (barils) + Sked Med avec cordelettes, mousquetons. Sacs au sec avec : couverture polar, matelas de sol, bâche, attelles Sam Splint, couverture de survie, bandages triangulaires, collier cervical.  La Vallée Bras-du-Nord possède des motoneiges et traîneaux d’évacuation en cas d’urgence.	<b>Endroit où il est disponible</b>  Les caches de sécurité indiquées sur la carte se trouve aux endroits suivants :  Secteur hauteur : 47° 4' 42.59" N, 71° 55' 10.92" W  Secteur des Sommets : 47° 4' 15.19" N, 71° 54' 53.56" W
---	--

## Hôpital le plus près

<b>Nom :</b> Hôpital régional de Portneuf  <b>Distance :</b> 25 km à partir du stationnement	<b>Adresse :</b> 700 rue Saint-Cyrille, Saint-Raymond, Qc, G3L 1W1
--	--

