



Fédération
québécoise
de la montagne
et de l'escalade

Nom du site ou secteur (appellation populaire) :
Mont Gros Bras

Nom officiel du site :
Mont Gros Bras - Grands Jardins

Réception cellulaire : Non

Où est le téléphone le plus près : Km 23, route 381, Saint-Urbain, QC G4A 1C2
(Centre de service du parc)

Distance de celui-ci : 350 mètres

**Évacuation
Classe 4**

Contacts : **Urgence 911**

Parc National des Grands-Jardins : (418) 439-1227

Coordonnées GPS du stationnement des grimpeurs : **47.66404, -70.62762**

Adresse la plus proche : Km 23, route 381, Saint-Urbain, QC G4A 1C2

Directions : À partir de Saint-Urbain, suivre QC-381 N. Le stationnement des grimpeurs est à droite de la route, 100 mètres après le centre de service. Le départ du sentier se trouve dans le stationnement.

Coordonnées GPS de la paroi : **47.66247, -70.63146**

Type d'escalade : Roche
Premier de cordée traditionnel

Hauteur : 225 mètres
Escalade de plusieurs longueurs

Évacuation

Distance du stationnement à la
paroi : 0,5-1 kilomètre
Temps : 20-30 minutes

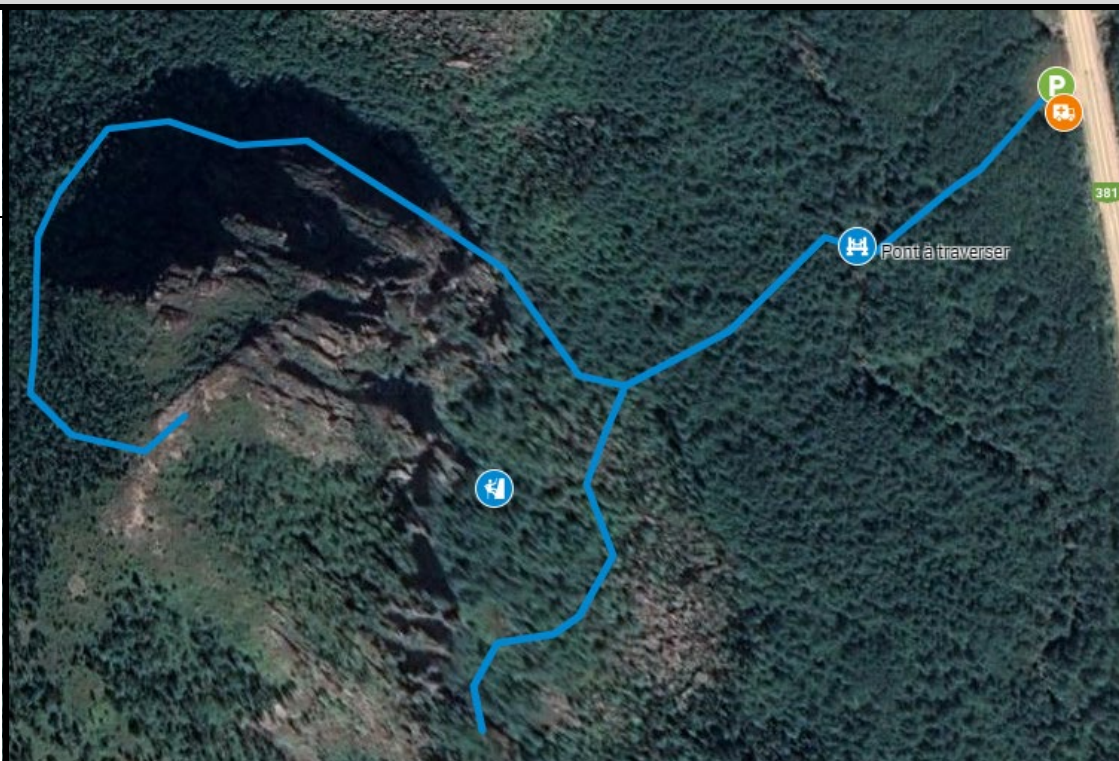
Sentier pédestre

Spécifications

Intermédiaire : Sentier assez large pour transporter une planche dorsale, mais accidenté. Pierrier et ruisseau à franchir.

Directions

Du stationnement, suivre les indications pour le sentier d'approche situé à l'Ouest de la route.



Point de rencontre ambulance : **47.66403, -70.62755**

Sentier d'approche (grimpeurs) idem que celui d'évacuation

Sentier d'accès au sommet & Évacuation en paroi

Tous les secteurs (Intermédiaire) Accessible et balisé. Contournement par le nord du Mont Gros Bras.

Matériel d'évacuation et de secours sur place :

Emplacement :

Planche dorsale

Au centre de service du parc national.
GPS : **47.66744, -70.62802**

Hôpital le plus près : Centre hospitalier de Baie-St-Paul

Adresse : 88 Rue Racine, Baie-St-Paul, QC G3Z 0K3

Distance : 27 minutes / 32 kilomètres



Fédération
québécoise
de la montagne
et de l'escalade

Nom du site ou secteur (appellation populaire) :
Mont de l'Ours

Nom officiel du site :
Mont de l'Ours - Grands Jardins

Réception cellulaire : Moyenne

Où est le téléphone le plus près : Km 23, route 381, Saint-Urbain, QC G4A 1C2 (Centre de service du parc)

Distance de celui-ci : 50 mètres

**Évacuation
Classe 3**

Contacts : **Urgence 911**

Parc National des Grands-Jardins : (418) 439-1227

Coordonnées GPS du stationnement des grimpeurs : **47.66586, -70.6276**

Adresse la plus proche : Km 23, route 381, Saint-Urbain, QC G4A 1C2

Directions : À partir de Saint-Urbain, suivre QC-381 N. Le stationnement des grimpeurs est à droite de la route. Le départ du sentier se trouve dans le stationnement.

Coordonnées GPS de la paroi : **47.67221, -70.62645**

Type d'escalade : Roche
Premier de cordée traditionnel

Hauteur : 150 mètres
Escalade de plusieurs longueurs

Évacuation

Distance du stationnement à la paroi :
800 mètres
Temps : 30 minutes

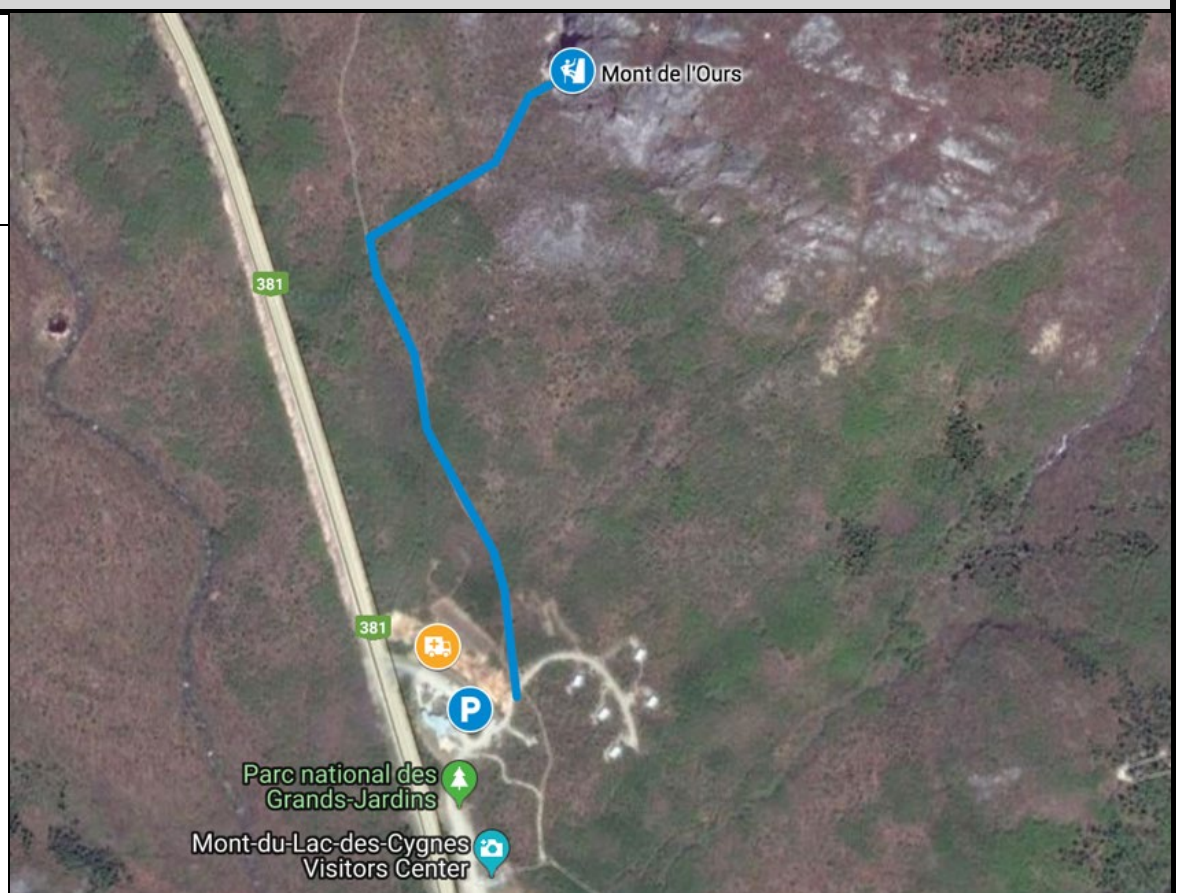
Sentier pédestre

Spécifications (Secteur principal)
(Intermédiaire – Difficile) : Sentier assez large pour transporter une planche dorsale, mais abrupte.

Directions

Du stationnement, suivre les indications pour le sentier du Pioui pendant 500 mètres, puis bifurquer vers le pierrier qui mène au bas de la paroi.

Point de rencontre ambulance :
47.66756, -70.62796



Sentier d'approche (grimpeurs) idem que celui d'évacuation

Sentier d'accès au sommet & Évacuation en paroi

Tous les secteurs (Difficile) Non accessible, non balisé.

Matériel d'évacuation et de secours sur place :

Emplacement :

Planche dorsale

Au centre de service du parc national.
GPS : **47.66744, -70.62802**

Hôpital le plus près : Centre hospitalier de Baie-St-Paul

Adresse : 88 Rue Racine, Baie-St-Paul, QC G3Z 0K3

Distance : 31 minutes / 32 kilomètres